





**La force de l'ONUCI,
c'est le respect de
l'autre !**

Pour rapporter des allégations d'exploitation et
d'abus sexuels impliquant le personnel de l'ONUCI
ou pour porter plainte contre la conduite et les
agissements du personnel de l'ONUCI

20 23 61 00

Les membres de l'Unité Conduite et Discipline
peuvent également être rencontrés au sein du siège
de l'ONUCI à Abidjan

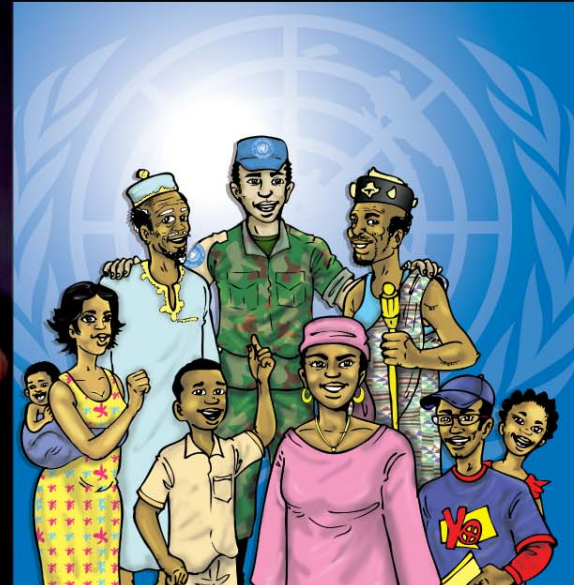
"Les fonctionnaires des Nations unies sont tenus d'instaurer et de
preserver un environnement propre à prévenir toute exploitation et
tous abus sexuels"

ST/SGB/2003/13,3,2(f)

L'ONUCI dit
NON
à toutes formes
d'exploitation et
d'abus sexuels



ONUCI
"SERVIR ET PROTÉGER"
La tolérance zéro vis à vis
de l'exploitation et
des abus sexuels



UNITÉ CONDUITE ET DISCIPLINE
ONUCI, 19 Boulevard de la Paix • 08 BP 588 Abidjan 08 • Côte d'Ivoire
Publié par le Bureau de l'Information Publique - Janvier 2009
www.onuci.org



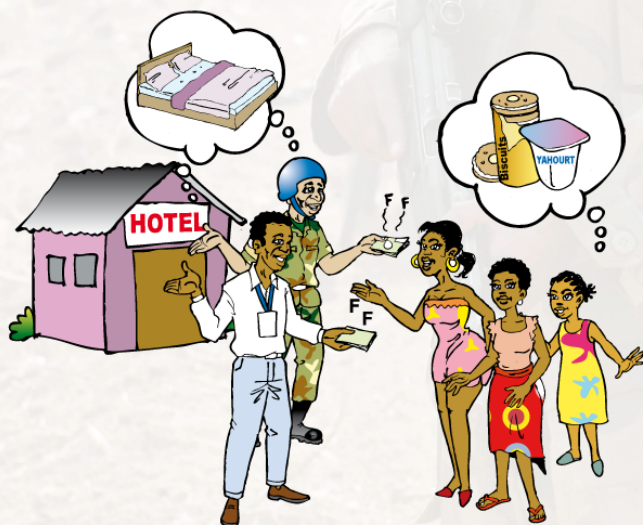
Avançons sur la route de la paix

CÔTE D'IVOIRE

Quelles sont les règles que doit respecter le personnel de l'ONUCI à l'égard de la population ivoirienne ?

La dignité et le respect pour la population locale sont des valeurs fondamentales de l'ONUCI

Il est interdit au personnel de l'ONUCI (civils, policiers et militaires) d'avoir des activités sexuelles avec des enfants (moins de 18 ans) des prostituées ou de donner de l'argent, des biens, des services ou une promesse de travail en échange de faveurs sexuelles



Comment rapporter un acte d'exploitation sexuelle ou d'abus sexuel commis par un membre du personnel de l'ONUCI ?

Vous pouvez contacter l'**Unité de Conduite et de Discipline** de l'ONUCI, qui est chargée de la réception et du suivi des allégations et plaintes contre les agissements du personnel civil, militaire et policier de l'ONUCI.



Si vous n'êtes pas en mesure de contacter l'Unité de Conduite et de Discipline, vous pouvez parler à une organisation non gouvernementale qui travaille dans votre localité.

Que fait l'ONUCI si son personnel commet des actes d'exploitation et d'abus sexuel ?

TOLERANCE ZERO CONTRE LE PERSONNEL DE L'ONUCI QUI NE RESPECTE PAS CES REGLES

Si un membre du personnel de l'ONUCI est accusé d'exploitation sexuelle ou d'abus sexuels, cette accusation fait l'objet d'une enquête approfondie.

Si l'enquête le prouve coupable, il est renvoyé et exclus de toute autre mission de paix des Nations Unies. Il pourra également être puni dans son pays.

